

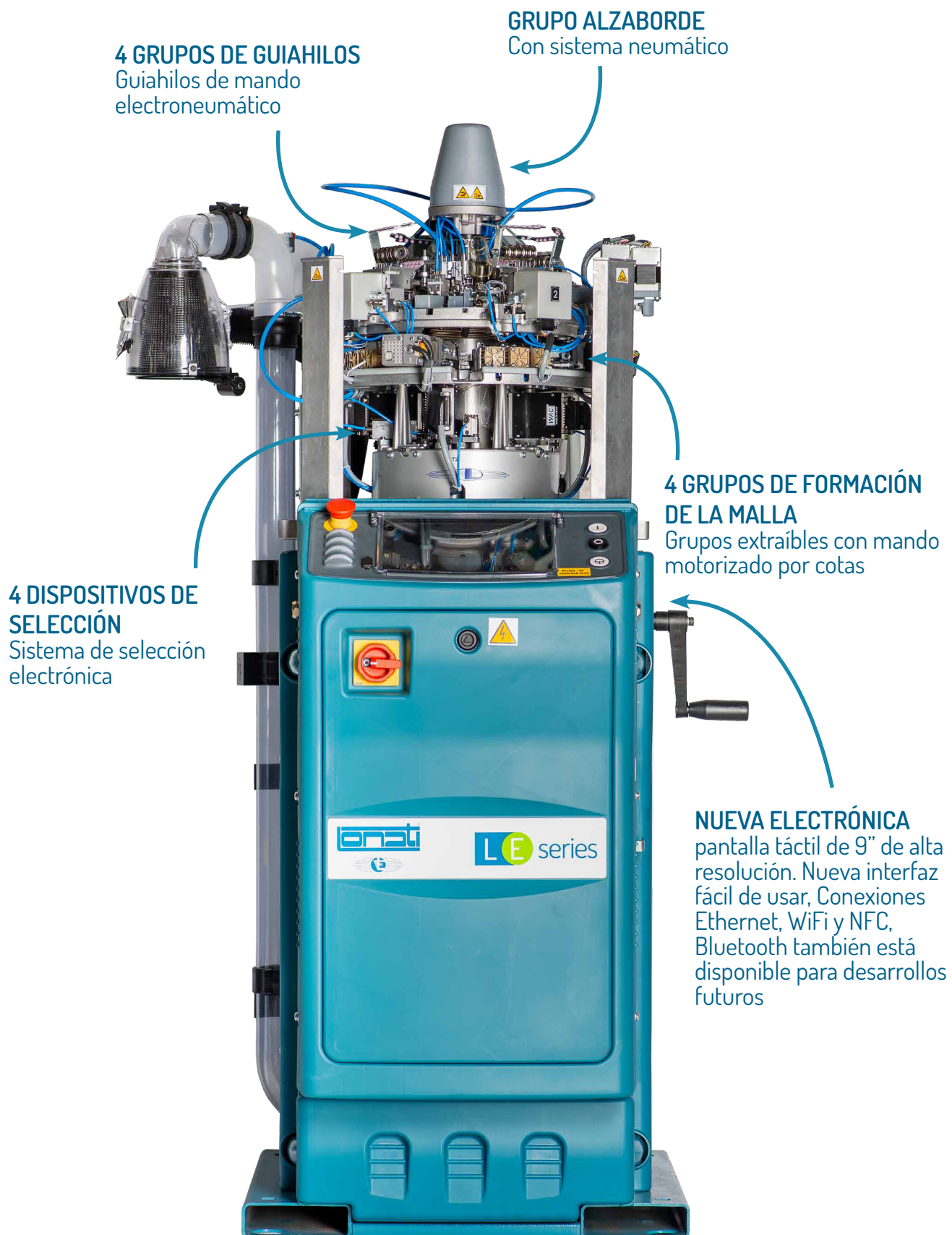
L **E** series

MONOCILINDRO DE MUJER
LBE04MJ



MONOCILINDRO DE MUJER

LBE04MJ



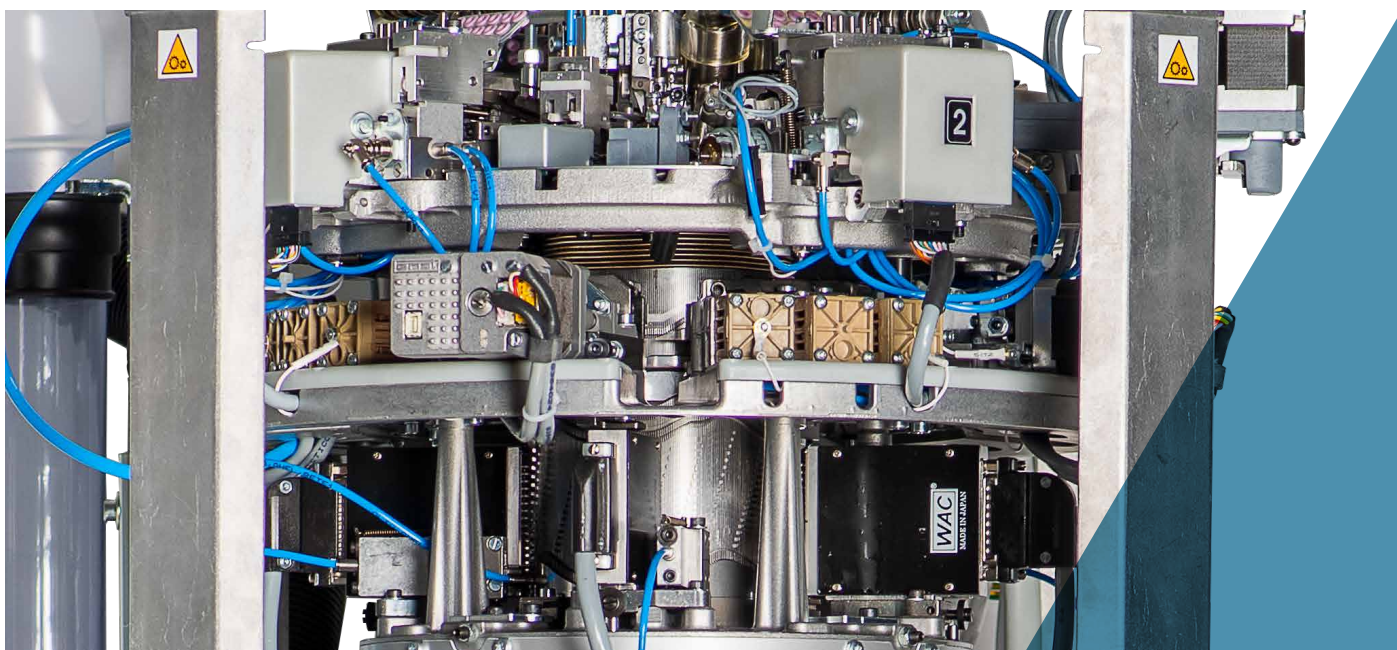
4 GRUPOS DE GUIAHILOS
Guiahilos de mando
electroneumático

GRUPO ALZABORDE
Con sistema neumático

**4 GRUPOS DE FORMACIÓN
DE LA MALLA**
Grupos extraíbles con mando
motorizado por cotas

**4 DISPOSITIVOS DE
SELECCIÓN**
Sistema de selección
electrónica

NUEVA ELECTRÓNICA
pantalla táctil de 9" de alta
resolución. Nueva interfaz
fácil de usar, Conexiones
Ethernet, WiFi y NFC,
Bluetooth también está
disponible para desarrollos
futuros



Las imágenes que contiene este folleto tienen carácter sólo indicativo y no vinculante.

MONOCILINDRO DE MUJER LBE04MJ

Máquina monocilindro electroneumática de 4 alimentaciones de selección electrónica aguja por aguja en cada alimentación (4 en total) para producir pantys y medias con dibujos en hilo cortado al ras, retenido, jacquard. En cada alimentación de malla se puede contar con 5 guiahilos con doble mando neumático más un guiahilo vanisado motorizado para movimiento angular y 2 mandos neumáticos para posicionar en altura y profundidad. Levas de formación de la malla mandadas por motores paso a paso para ensanchar y estrechar la malla gradual y parcialmente en cada una de las zonas de la media; levas de formación de la malla móviles para realizar pantys y medias con 2 colores por hilera, jacquard en relieve (cut boss). Borde de ganchillo simple y doble. Dispositivo electrónico para mantener la talla a cualquier temperatura de la máquina.

- Máquina monocilindro de 4 alimentaciones
- Grupo boquete de 6 pinzas
- Cantidad total de guiahilos 24
- Tapa de las platinas motorizada con 2 motores
- Movimiento por cotas de las 4 levas de formación de la malla con mando motorizado
- Un grupo de selección electrónica por cada alimentación

DIMENSIONES MÁQUINA



Base 60 cm + fileta 145 cm
Profundidad 60 cm + fileta 145 cm
Altura 136 cm + fileta 265 cm

PESO MÁQUINA



Máquina aprox. 230 kg
Fileta aprox. 70 kg

CERTIFICACIÓN



Green
Label

MONOCILINDRO DE MUJER

LBE04MJ

CARACTERÍSTICAS TÉCNICAS

MODELO	CILINDROS Ø	FINURA	ESPEJOR DE LA AGUJA
LBE04MJ (lengüeta de la aguja 7 mm)	4"	32	0.34 mm

Los datos anteriores son sólo indicativos y no vinculantes.

EQUIPAMIENTO BÁSICO

- Fileta para 40 bobinas;
- Campana de expulsión de la media;
- Filtro para recoger trozos de hilo;
- Válvula parcializadora mandada por motor paso a paso;
- Antitorsión con tubo giratorio o fijo;
- 4 grupos extraíbles de formación de la malla con movimiento por cotas motorizadas;
- Grupo boquete de 6 pinzas (tipo a láminas, gancho y cortapinza);
- 8 sensores para controlar el hilo;
- Primer guiahilo vanisado radial motorizado por alimentación;
- Abreaguja suplementario para realizar redes caladas.

SISTEMAS OPTATIVOS

- Dream o dream one para extender la media durante la expulsión
- Ventilador de aspiración de 2,2 Kw
- Licencia de software Nautilus
- Dispositivo alimentador de hilo GRYF, cantidad 12 como máximo
- Dispositivo alimentador para artículos de compresión o elastómero desnudo PLUS Dinema, cantidad 4 como máximo
- Sensores para controlar el hilo: hasta 24 como máximo en total
- Grupo alzaborde con sistema motorizado
- Dispositivo para realizar rayas entretejidas
- Dispositivo mecánico para tejer con elastómeros tramados para cada alimentación

HILADOS UTILIZABLES

La máquina es apta para utilizar los siguientes tipos de hilado

- Nylon;
- Filanca;
- Elastómeros (desnudos, cobertura simple o doble);
- Stretch (para artículos "transparentes").

TIPOS DE MALLA OBTENIBLES

La macchina «standard» ha la possibilità di eseguire le seguenti tipologie di maglia

- Malla lisa;
- Redes fijas 1:1, 3:1, 5:1, 7:1, 1:3, redes micromech y diagujanales;
- Varias selecciones para bandas verticales para el corte;
- Dibujos varios en base 1:1, 2:2, etc. (cut boss), Bikini, talón dibujado, pushup, etc;
- Supp-hose en 2 o 4 alimentaciones;
- Vanisado en malla lisa en 2 o 4 alimentaciones

CANTIDAD DE COLORES OBTENIBLE

Cantidad de colores obtenible

- Alimentaciones trabajando 1-2-3-4: un color por hilera
- Alimentaciones trabajando 1-3- o 2-4: dos colores por hilera
- Alimentaciones trabajando 4-1: sobre 4 tres colores por hilera, sobre 1 un color por hilera
- Alimentaciones trabajando sólo 4: cuatro colores por hilera

PRESTACIONES

	CILINDROS Ø 4"
FINURA	32
TIPO DE TRABAJO	550 rpm dibujando y con triángulos de malla 55°
	600 rpm en malla lisa, sin dibujo y con triángulos de malla 55°
	700 rpm en malla lisa, sin dibujo y con triángulos de malla 48°
	800 rpm en malla lisa, sin dibujo y con triángulos de malla 40°
VELOCIDAD MÁXIMA	800 RPM

Los datos anteriores son sólo indicativos y no vinculantes.

ADVERTENCIA:

Todos los valores de velocidad indicados podrían requerir modificaciones según la inclinación de los triángulos de malla, las distintas partes mecánicas usadas y los hilados utilizados para ejecutar el producto. NOTA: Lonati S.p.A se reserva la posibilidad de cambiar los datos técnicos aquí contenidos en cuanto no son obligatorios sino variables.

PRESTACIONES ADMITIDAS

TABLA PARA ASOCIAR LA VELOCIDAD MÁXIMA ADMITIDA EN LAS ZONAS DE MALLA LISA RESPECTO A LA INCLINACIÓN DE LAS LEVAS DE FORMACIÓN DE LA MALLA

Ángulo de Inclinación de las Levas de Formación de la Malla	Velocidad máx. admitida en las zonas de Malla Lisa
40°	800
48°	700
55°	600

CANTIDAD DE COLORES OBTENIBLE POR HILERA DE TEJIDO SEGÚN LA CANTIDAD DE ALIMENTACIONES TRABAJANDO

Alimentaciones trabajando	Cantidad de Colores Obtenible
1° - 2° - 3° - 4°	1 x hilera
1° - 3° o 2° - 4°	2 x hilera
4° - 1°	Alim.4° (n° 3) Alim.1° (n°1)
4°	4 x hilera

CILINDROS DISPONIBLES

GG75-0,34	300 - 320 - 336 - 352 - 368 - 384 - 386 - 398 - 400 - 402 - 432
GG70-0,41	288 - 320 - 336 - 352
GG54-0,50	176 - 208 - 240 - 256 - 288 - 320

Los datos anteriores son sólo indicativos y no vinculantes.

ADVERTENCIA:

Todos los valores indicados para las velocidades máximas mecánicas admitidas podrían requerir ser reducidas (según pruebas funcionales específicas realizadas en la máquina) en los casos en que en dicha máquina se utilizaran hilados especiales y/o se realizaran especiales tipos de tejido.

Lonati recomienda agujas

GROZ-BECKERT®

MONOCILINDRO DE MUJER

LBE04MJ

RUIDO

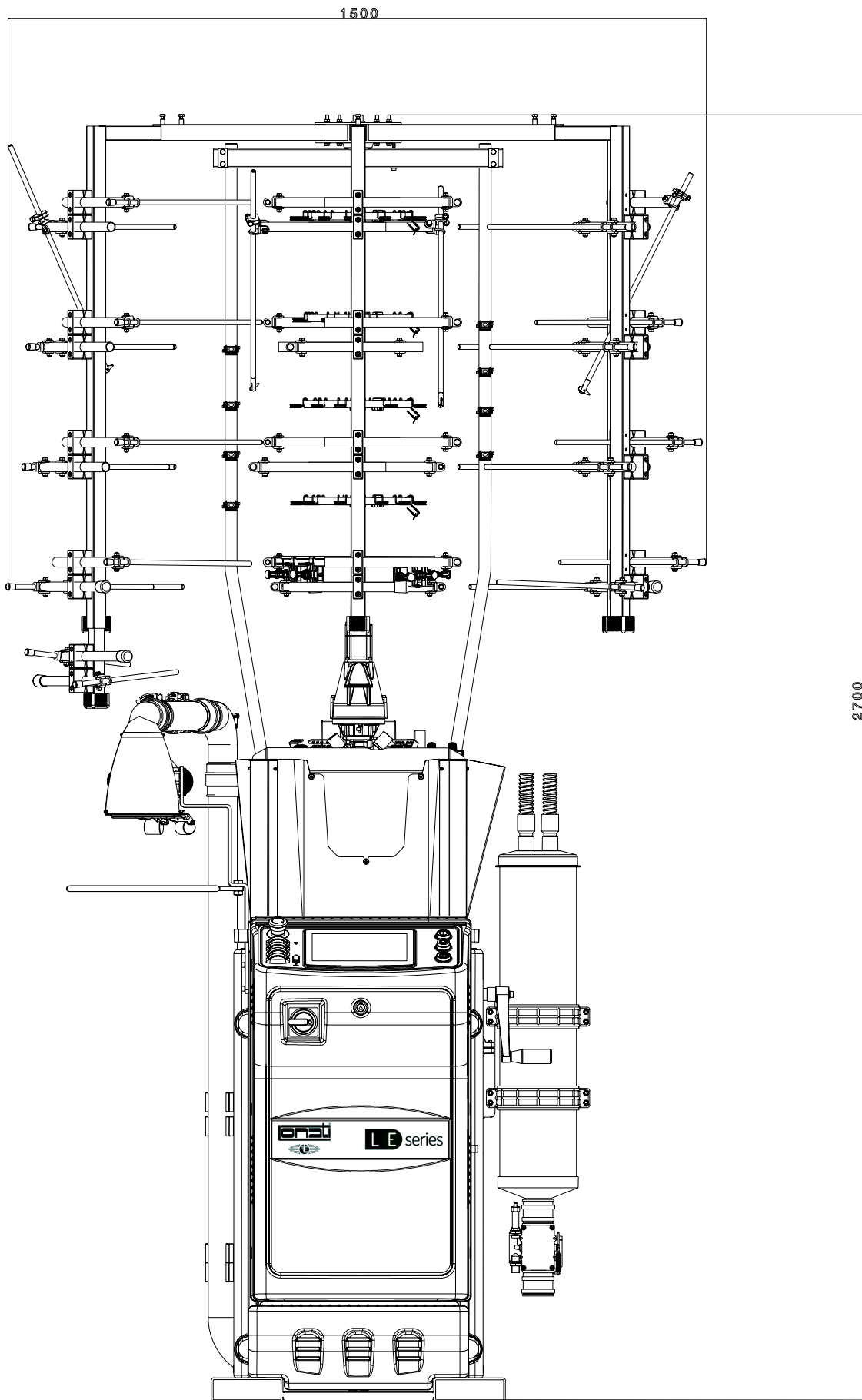
Nivel medio de ruido emitido por la máquina incluso el de la aspiración $LeqA=74\text{dBA}$

LUBRICANTES

Consumo medio para 500/600 docenas: 1000g- Lonati recomienda Fuchs Renolin Trax 14C - Kluber Tex Sintheso M32 - Esso Eil 0287

GRASA

Lonati recomienda para guarniciones, rodamientos, etc. Damping grease Nyogel 774F

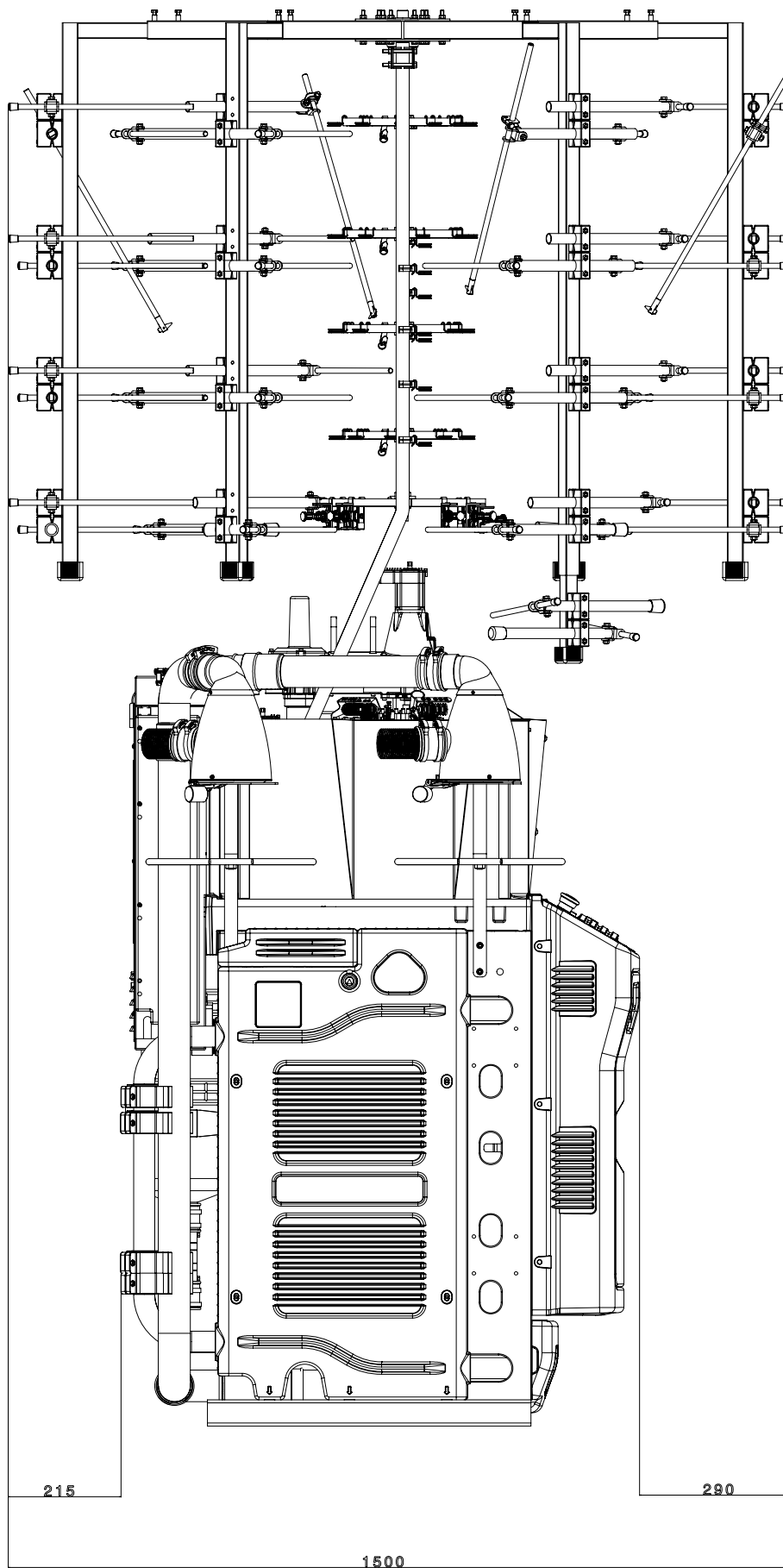


VISTA FRONTAL

Espacio ocupado por la máquina con fileta de 40 bobinas

ADVERTENCIA:

Las imágenes también pueden ilustrar accesorios y equipos a pedido que no forman parte de los de serie.



VISTA LATERAL

Espacio ocupado por la máquina con fileta de 40 bobinas

ADVERTENCIA:

Las imágenes también pueden ilustrar accesorios y equipos a pedido que no forman parte de los de serie.





LONATI SPA

Via Francesco Lonati, 3 | 25124 Brescia (Italy)

Tel. +39 03023901 | Fax +39 030 2310024

C.F.: 01469680175 | P.iva: 02096730961

info@lonati.com - www.lonati.com